



**AÉREO**



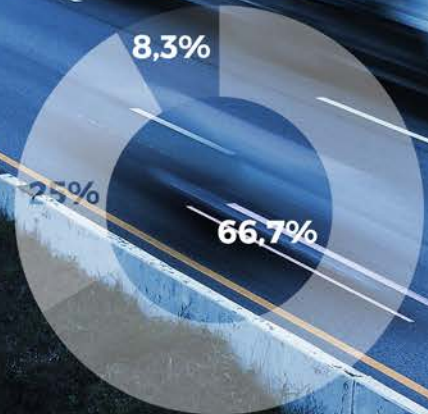
**MONITORAMENTO**

**LOGÍSTICA**

**COURRIER**

**LOCAÇÃO**

**RODOVIÁRIO**

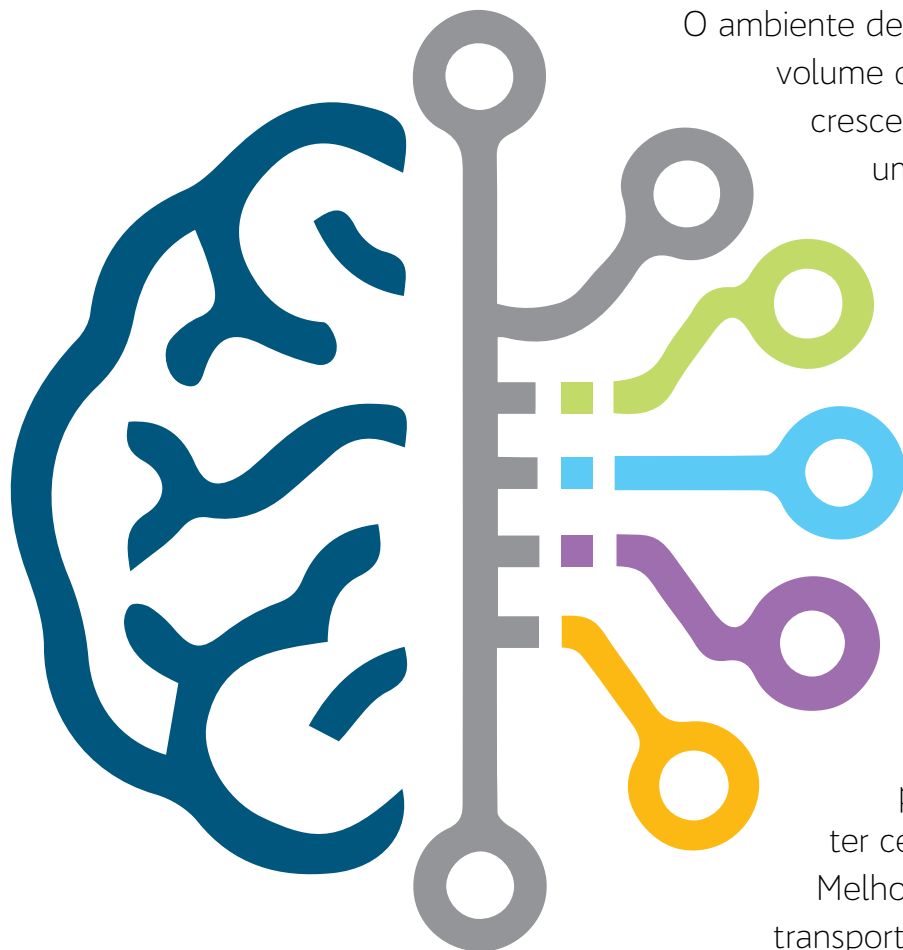


## Apresentação do Sistema

O ambiente de negócios está cada vez mais dinâmico e competitivo, com um volume de informações diárias cada vez maior e com uma velocidade crescente nas mudanças, com os executivos se desdobrando para uma atuação com a competência necessária. Para tanto, é fundamental estar atento às novas ferramentas que surgem no mercado, principalmente aquelas que auxiliam nas tomadas de decisões.

Mas a grande dificuldade era encontrar um sistema, uma publicação, um guia em que todas as empresas – mais de 1,3 mil (em média) – tivessem em um só lugar todas as informações e análises devidamente reunidas para utilização instantânea, com enorme facilidade de entendimento pelos usuários.

Baseada em sua experiência de quase 60 anos vivendo os problemas e soluções dos executivos de transportes, além de ter cerca de 40 anos de coleta e análise dos dados das Maiores e Melhores Empresas do Setor, a Editora OTM, fonte de referência em transportes, estudou, analisou, projetou e agora coloca no mercado, de maneira inédita, o **OTM Inteligência em Transportes**.



Será algo único, exclusivo, sem similar, a serviço dos dirigentes das empresas de todos os modais, bancos, financeiras, consórcios, órgãos governamentais, consultorias, universidades, fabricantes de veículos, sistemas e componentes, escritórios de advocacia, enfim, de qualquer empresa ou pessoa que precise de informações corretas e completas sobre a área financeira de mais de **1,3 mil empresas**.

Tal riqueza de dados, proveniente de uma coleta e análise sistemática dos balanços de empresas de todos os setores de transporte, criam um banco de dados online sem similar. A utilização de tais informações permitirá uma maneira mais estratégica de atuar frente à concorrência e servirá como bússola para nortear os caminhos a serem percorridos.

**Importante:** esta nova ferramenta de trabalho terá uma atualização diária dos principais dados de mercado. Terá também uma área de notícias e análises que impactam o segmento de transportes. O Raio X das Empresas, com a área dos balanços, será inaugurada com a categoria de transportadores e na sequência operadores logísticos. Os setores da indústria e serviços do transporte farão parte do processo de atualização ao longo dos meses.



O sistema é composto por seis módulos de informação, cujo objetivo principal é oferecer, em um único espaço, um ambiente completo em inteligência de mercado para o setor.

## MÓDULO 1

**Melhores:** Contém, a partir da Edição/2020, todos os rankings e análises que compõem o Anuário das M&M do Transporte. São mais de 320 tabelas divididas em 03 grandes categorias (transportadores e operadores logísticos; indústria; e serviços) tudo segmentado em 39 setores. O sistema permite a consulta das tabelas por: conjuntura (dados por setor), desempenho (maiores empresas por receita operacional líquida) e vencedoras (melhores empresas entre as maiores e a melhor entre as melhores).

**Empresas:** Contém as principais informações econômico-financeiras das empresas ligadas ao setor de transportes classificadas em 04 grandes categorias (transportadores e operadores logísticos; indústria; serviços do transporte; e serviços financeiros do transporte) e segmentadas em 39 setores. O sistema permite a consulta por: nome da empresa, categoria e/ou setor de atuação. Além de todas as informações disponíveis, em formato gráfico, e possível, também, fazer o download do último balanço do ano corrente de cada empresa cadastrada.

## MÓDULO 2

## MÓDULO 3

**Multissetoriais:** Contém uma análise estatística, completa, dos principais setores ligados ao transporte e a indústria automobilística do País. São milhares de dados: analisados, tabulados e perfilados, das principais fontes de cada setor. O sistema apresenta a posição consolidada dessas informações por ano e, também, o seu desempenho mês a mês.

## MÓDULO 4

**Conjuntura:** Contém os principais indicadores macroeconômicos necessários para o acompanhamento da economia nacional. O sistema apresenta insumos que possibilitam a construção de cenários e projeções de médio e longo prazo para a tomada de decisão.

## MÓDULO 5

**Eventos:** Contém todos os eventos, do setor de transportes, organizados pela Editora OTM e seus parceiros comerciais. O sistema permite filtrar a busca, desses eventos, por data e período de realização.

## MÓDULO 6

**Notícias:** Contém as principais notícias, do setor de transportes, organizadas de forma rápida e objetiva. O sistema permite fazer a busca, segmentada, por modal de atuação. Além disso, é possível acompanhar as matérias, também, pela área dos colunistas.



**Vale a pena destacar que todos os módulos são atualizados periodicamente. Dependendo da informação isso ocorre de forma diária, semanal, mensal e até anual.**

## COMERCIAL

**Marcelo Fontana**, diretor executivo da OTM Editora, é responsável pelas publicações Transporte Moderno – a mais antiga e tradicional revista do setor – Technibus, Maiores e Melhores do Transporte, entre outros títulos.

- Sua trajetória profissional começou em uma revista de ônibus de nome Revistur;
- Há mais de duas décadas comprou a Editora TM, que editava a revista Transporte Moderno;
- Criou feiras de transportes feitas junto com os congressos da NTC, o princípio da Fenatran;
- Realizou as primeiras feiras especializadas no segmento de ônibus;
- Organiza e promove, em conjunto com as entidades do setor, os principais eventos do setor de transportes.

## REDAÇÃO

**Fred Carvalho**, jornalista há mais de cinco décadas e empreendedor na área de eventos nos setores automotivo e de transportes.

- Carreira jornalística começou na Folha de S. Paulo em 1967;
- Editou os cadernos de transportes nos jornais A Gazeta e A Gazeta Esportiva;
- Trabalhou na Transporte Moderno como repórter e depois como chefe da sucursal do Rio de Janeiro;
- Foi consultor do Geipot – Empresa Brasileira de Planejamentos de Transportes;
- Criou as publicações Sindicarga, Carga – Revista dos Transportes e HP;
- Autor da ideia que levou a criação de AutoData, em conjunto com um grupo de jornalistas do setor;
- Criador dos seminários e congressos de AutoData;
- Gerente de imprensa e depois diretor de comunicação da Anfavea, responsável pelas principais feiras do setor – Salão do Automóvel e Fenatran- além dos pools de imprensa para os Salões de Frankfurt, Paris, Detroit, Tokio e Buenos Aires;
- Viabilizou o apoio, através da Anfavea, ao Maio Amarelo, campanha responsável pela conscientização de segurança no trânsito no Brasil.

# Nossa equipe

## REDAÇÃO

**Valéria Bursztein**, jornalista formada pela Faculdade Cásper Líbero e pós-graduada em jornalismo econômico pela PUC-SP.

- Atua há mais de 20 anos com assessoria de comunicação;
- Responsável pela idealização e execução de estratégias de promoção e divulgação de diversos eventos B2B;
- Foi repórter e editora de veículos especializados em logística, transportes, infraestrutura e comércio internacional.

## CONTEÚDO E ANÁLISE

**Jaime Rodrigo Baez Aros**, administrador de empresas com MBA em Marketing.

- 25 anos de experiência em estudos e análises setoriais na área de economia;
- Sócio fundador da JT Estatísticas e Análises de Mercado;
- Desde 2018, é responsável pela análise dos balanços do Anuário das Maiores do Transporte & Melhores do Transporte;
- Durante 12 anos, foi responsável pela elaboração da análise estatística do Valor Análise Setorial (Jornal Valor Econômico);
- Durante 7 anos, elaborou a análise estatística do Panorama Setorial (Jornal Gazeta Mercantil).

## PROGRAMAÇÃO E DESIGNER

**Wilson Farinelli**, administrador de empresas com atuação em programação.

- 10 anos de experiência em programação (web);
- Sócio fundador da WA Comunicação;
- Desde 2018, é responsável pela captação e triagem dos balanços do Anuário das Maiores do Transporte & Melhores do Transporte;
- Durante 3 anos, foi responsável pela elaboração diária das tabelas e gráficos do C.I. do Jornal Gazeta Mercantil;
- Sólida experiência (15 anos) como arte finalista e designer de materiais gráficos, diagramação de revistas, elaboração de sites, entre outros serviços de comunicação.

# Vantagens do sistema



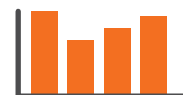
Informações com alto valor agregado disponíveis diariamente



Análise estatística focada no setor de transportes e na indústria automobilística



Banco de dados atualizado periodicamente



Raio X dos principais indicadores de mais de 1,3 mil empresas (em média)



Facilidade de acesso às principais fontes do setor de transportes e da indústria automobilística



Principais indicadores macroeconômicos com projeções de médio e longo prazo



Qualidade das informações, números e dados – com um perfil de acesso amigável – para melhor eficiência e produtividade do seu negócio



Revela oportunidades de mercado e ajuda na tomada de decisão



Por ser on-line pode ser consultado de qualquer lugar – trabalho, casa, hotéis, meios de transporte – desde que tenha acesso à internet



Concentra em um só lugar todas as informações de consulta necessárias sobre os números das empresas, os principais dados econômicos, as principais notícias ou impactos nos diferentes setores de cobertura.





## Exemplo prático:

Um operador logístico poderá utilizar o sistema como um processo de interpretação e análise de informações para identificar oportunidades e prevenir riscos. Isso facilita a construção de vantagens competitivas sustentáveis e agrega valor ao negócio.



### **Módulo Maiores:**

permite ter uma base comparativa do seu posicionamento frente aos seus concorrentes diretos dentro do seu mercado de atuação.

### **Módulo Empresas:**

com base nessas informações (Maiores e Melhores), a empresa poderá obter maiores detalhes, via análise de balanço, de cada uma de suas concorrentes.

### **Módulo Multissetoriais:**

após esse levantamento mais detalhado da concorrência, a empresa poderá usar este módulo de análises setoriais para identificar oportunidades e mapear tendências que ajudem na condução dos seus negócios.

### **Módulo Conjuntura:**

uma vez identificadas as oportunidades ou mapeadas as tendências, este módulo de Conjuntura dará os insumos necessários para a empresa decidir qual é o melhor momento para implementar as suas estratégias de acordo com o cenário econômico ideal para seus interesses (curto, médio ou longo prazo).

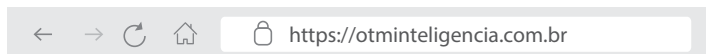
### **Módulo Eventos:**

fundamental para as relações comerciais da empresa (networking).

### **Módulo Notícias:**

esta área consolida toda análise micro e macroeconômica dos módulos anteriores, monitorando as informações mais relevantes para cada setor.

# Veja como é simples acessar o Sistema **OTM Inteligência em Transportes:**



## 1º Passo

No navegador de sua preferência,  
digite [otminteligencia.com.br](https://otminteligencia.com.br)



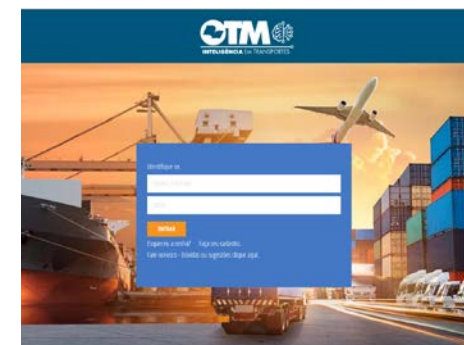
## 2º Passo

Na tela inicial do Sistema clicar em Entrar.



## 3º Passo

Faça seu cadastro. É simples e rápido!  
Preencha as informações solicitadas e clique em Cadastrar. Após o  
cadastro, clique em Voltar ao login para retornar à tela principal.



## 4º Passo

Use o seu e-mail e senha cadastrados.

PRONTO! VOCÊ ACABA DE ACESSAR O SISTEMA.



[www.technibus.com.br](http://www.technibus.com.br)



[www.otmeditora.com](http://www.otmeditora.com)



[www.transportemoderno.com.br](http://www.transportemoderno.com.br)